

A blurred, grayscale image of an office or service center. In the foreground, there is a large, multi-colored light flare in the top right corner. The background shows several people in motion, a computer monitor on a desk, and a large printer or copier on the right side. The overall atmosphere is busy and professional.

VIEW@PRINT 2.0

DAS SERVICEPORTAL ZUM MANAGEMENT
IHRER DRUCK- UND KOPIERGERÄTE

VIEW@PRINT 2.0

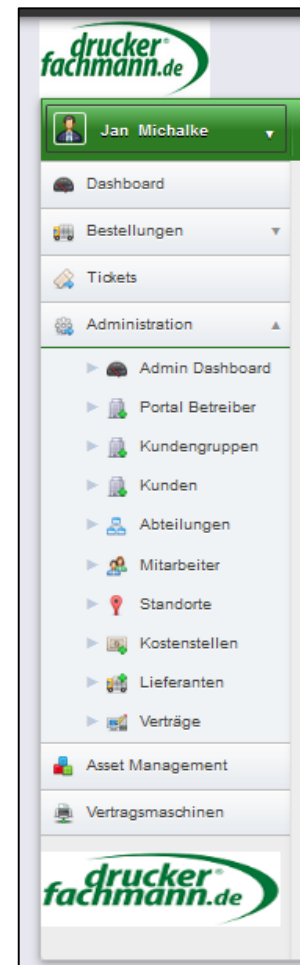
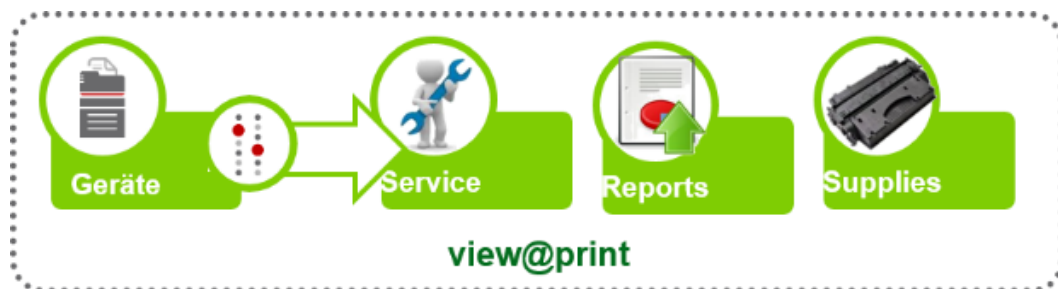
Was ist view@print 2.0?

view@print ist eine Software, die browserbasiert zur Verfügung gestellt wird und eine transparente Kontrolle Ihrer Druck- und Kopiergeräte ermöglicht. Sie managen Ihre vertraglich vereinbarten Leistungen und erhalten einen Überblick des Materialverbrauch sowie der Bestellungen pro Gerät. Alle Informationen sind aktuell abrufbar – rund um die Uhr, sieben Tage die Woche.

Was kann view@print 2.0?

Durch view@print 2.0 wird sichergestellt, dass stets synchrone Daten zu den vertraglichen Leistungen vorhanden sind und gleichzeitig vom Endkunden als auch von druckerfachmann.de genutzt werden können.

Die Daten bilden eine gute Basis für Ihre Planungen sowie zur Ermittlung des Geräte- und Zubehörbedarfs.



Funktionen des view@print 2.0:

Stammdatenverwaltung

- die genaue Übersicht der Maschinen-Standorte, aller Vertragsmaschinen mit manuellem oder automatischem Bestellverfahren und konkreten Geräteinformationen, der hinterlegten Abteilungen, aller Kostenstellen sowie der Mitarbeiter inkl. deren Rechte

Rechteverwaltung

- Sicheres Einloggen von Benutzern mit verschiedenen Rollen und Rechten über einen Webbrowser
- kundenseitige Vergabe und Änderung von Rechten und Verantwortlichkeiten der Mitarbeiter

Rund-Um-Service

- Bestellungen von Verbrauchsmaterial, Leergutentsorgung sowie Service für die hinterlegten Vertragsmaschinen
- Erzeugen automatischer Bestellungen von Verbrauchsmaterial
- Übermittlung des Zählerstandes für die Vertragsabrechnung

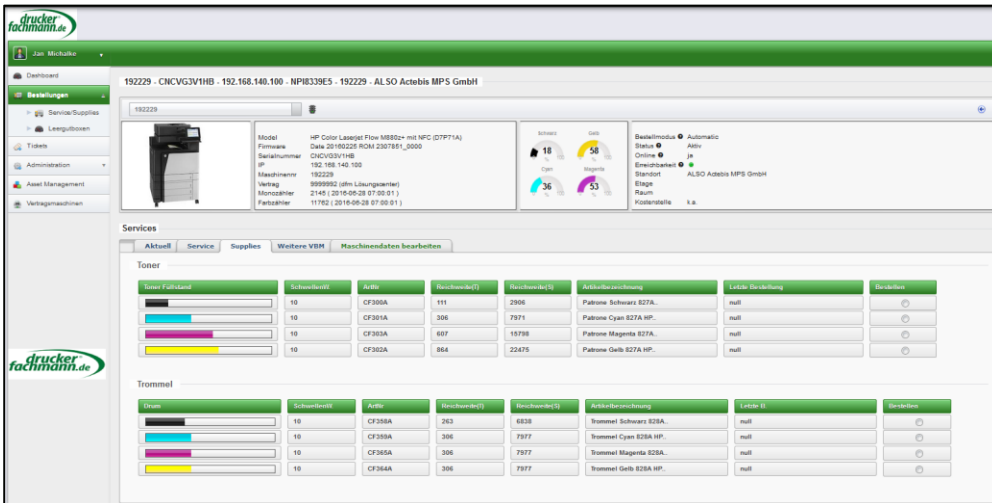
Übersicht

- Abbildung der Konzernstrukturen für Kundengruppen und Endkunden

Weitere Funktionen:

Ticketsystem

- Statusanzeige der Bestellungen und Benachrichtigungen an User



Support

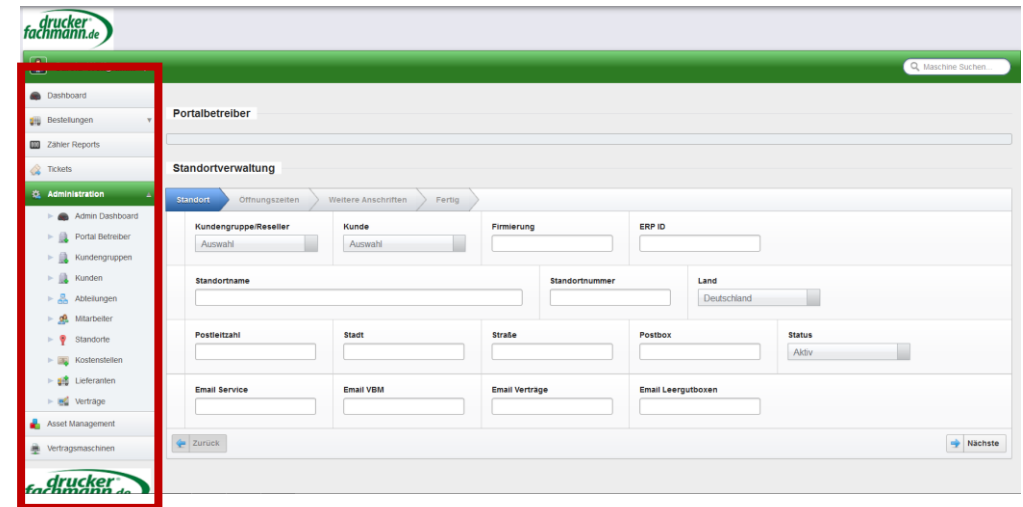
- Meldung bei Störung eines Gerätes mit Vorqualifizierungsassistent
- Einblick und Abruf des Status laufender Supportanfragen

Download

- von Maschinendaten, Bestellungen von Verbrauchsmaterial und Service sowie der Übersicht von Zählerständen in Form von csv Dateien

Interface und Navigation

- Übersichtlicher und klar strukturierter Seitenaufbau
- Schneller Zugriff auf die wichtigsten Funktionen



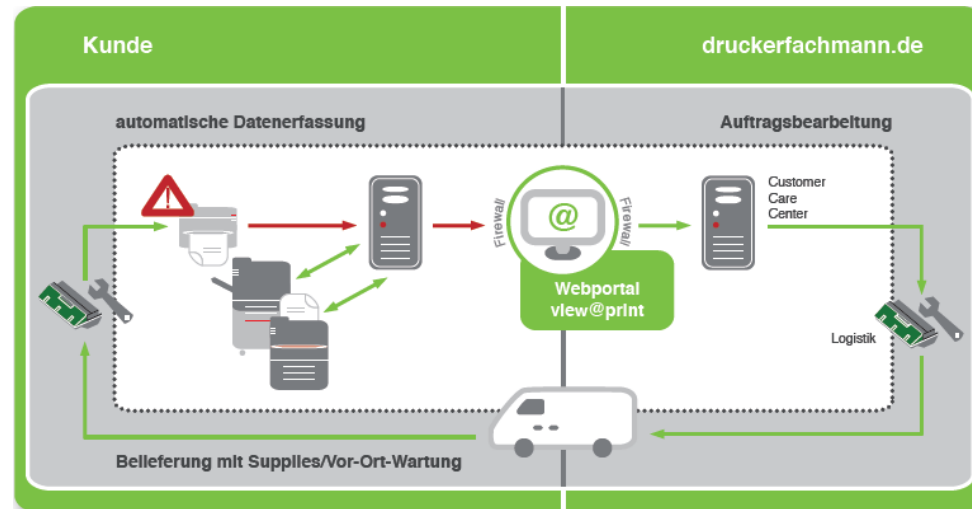
Welche Voraussetzungen werden benötigt?

Empfohlen wird der Einsatz der Browser Firefox oder Google Chrome.

Es erfolgt die Installation eines Datensammlers auf einem Server im Netzwerk. Über diesen werden die Netzwerksegmente erreicht, auf denen die Druckgeräte gespeichert sind.

Der Datensammler übermittelt die Daten an das view@print 2.0 per E-Mail oder XML Datei. View@print 2.0 unterstützt Druck- und Kopiergeräte aller Hersteller.

Kundenseitig muss ein User als Administrator festgelegt werden, der aktiv mit dem System arbeitet.



Schematische Darstellung des Funktionsprinzips view@print 2.0

Welche Sicherheit bietet view@print 2.0?

Die Datenübermittlung kann auch verschlüsselt erfolgen. Die Daten werden ausschließlich auf Datenbanken von druckerfachmann.de unter strengen Sicherheitsregeln gehalten. Die Webseite des Portals ist über https mit grünem Zertifikat erreichbar.

Wie kann view@print 2.0 erworben werden?

View@print 2.0 kann als Lizenz erworben werden. Die Lizenz beinhaltet den Support für eine definierte Laufzeit, die Berechnung erfolgt auf Basis der Maschinenzahl.

Für die Bereitstellung wird eine Einmalgebühr erhoben.



VIEW@PRINT

VIEW@PRINT 2.0

**drucker[®]
fachmann.de**

Bitte wenden Sie sich für detaillierte Fragen und Informationen an den
Print Service Consultant oder direkt an

druckerfachmann.de GmbH & Co. KG

Wegedornstraße 36

12524 Berlin

Tel.: 030 – 505 654 4

Fax: 030 – 505 654 57

kundenservice@druckerfachmann.de

www.druckerfachmann.de